



Asignatura: Ciencias.

Cuarto Básico.

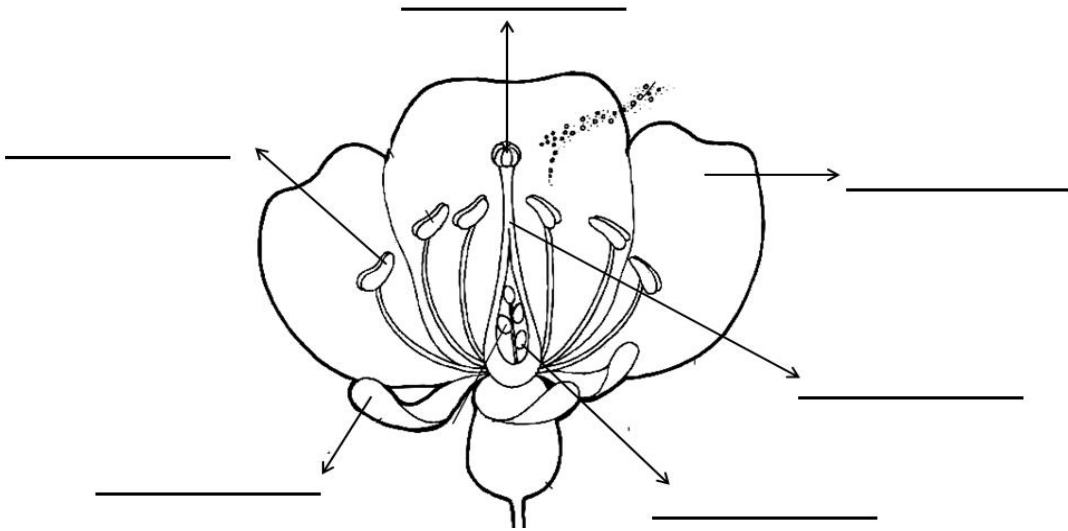
Profesora: Anita Martínez Ambiado.

Repasamos en casa.

Nombre: \_\_\_\_\_

**Actividad 1:** Completa el esquema con las siguientes palabras.

ESTIGMA - SÉPALO - PISTILO - ESTAMBRE - PETALOS - OVULOS



**Actividad 2:** Transcribe las preguntas y responde en tu cuaderno.

- ¿Cuáles son las partes protectoras de la flor?
- ¿Cuáles son los órganos reproductores de la flor?
- ¿Cuál es el órgano masculino?
- ¿Cuál es el órgano femenino?
- ¿Qué entendemos por polinización?
- ¿Qué entendemos por germinación?
- ¿Cuál es la función de las raíces en las plantas?
- ¿Cuál es la función del tallo en las plantas?
- ¿Qué son las estomas y que proceso se lleva a cabo allí en las plantas?
- ¿Qué es la fotosíntesis?
- ¿Cuál es la función de las hojas en las plantas?

**Actividad 3:** Completa el cuadro con lo que se te está solicitando.

8 plantas medicinales	8 plantas ornamentales	4 plantas Industriales.

**Actividad 4:** Completa el cuadro con lo que se te está solicitando.

5 semillas comestibles	5 hojas comestibles	5 tallos comestibles.	5 flores comestibles

**Actividad 5:** Completa los espacios en blanco con las palabras correctas:

femenino - estigma - ovario - cáliz - filamento - corola -  
antena - estilo - estambres - pistilo - masculino.

a.- El \_\_\_\_\_ y la \_\_\_\_\_ se encargan de proteger los órganos internos de la flor.

b.- Los estambres son el órgano \_\_\_\_\_ y el pistilo es el órgano \_\_\_\_\_.

c.- El estambre consta de: él \_\_\_\_\_ y la \_\_\_\_\_.

d.- El pistilo está formado por: el \_\_\_\_\_, él \_\_\_\_\_ y el \_\_\_\_\_.

